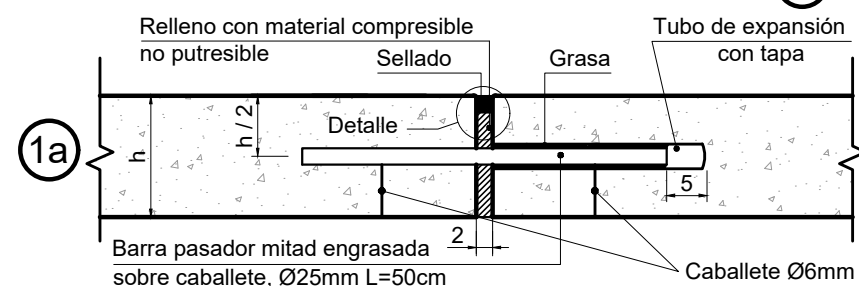
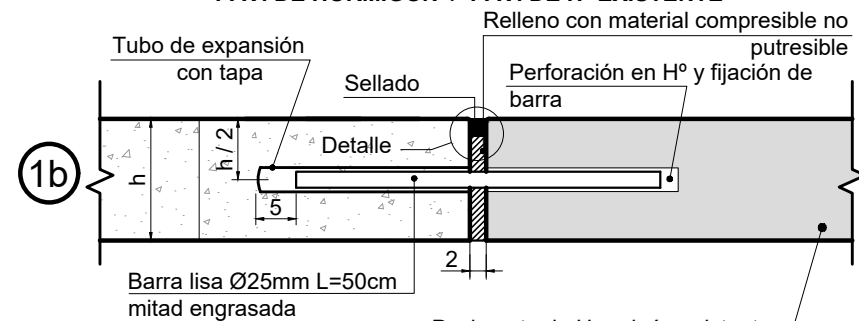


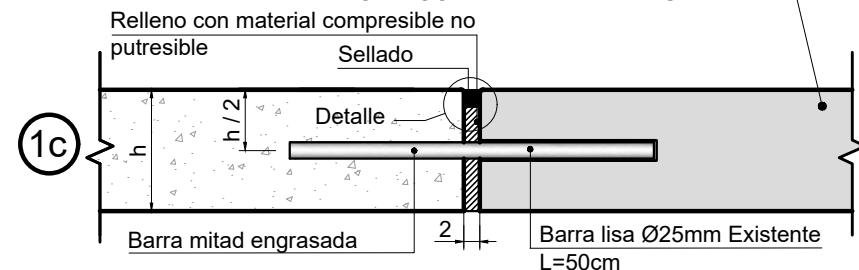
Juntas Transversales de EXPANSIÓN - TIPO ①



PAV. DE HORMIGÓN / PAV. DE Hº EXISTENTE



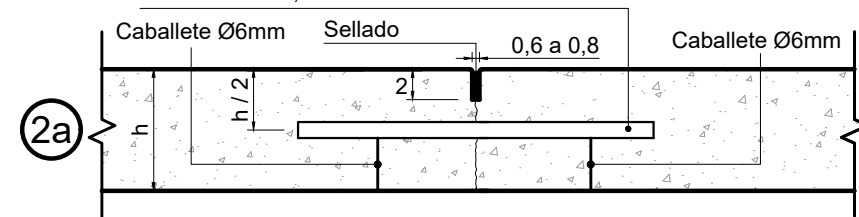
PAV. DE HORMIGÓN / PAV. DE Hº EXISTENTE



Juntas Transversales - TIPO ②

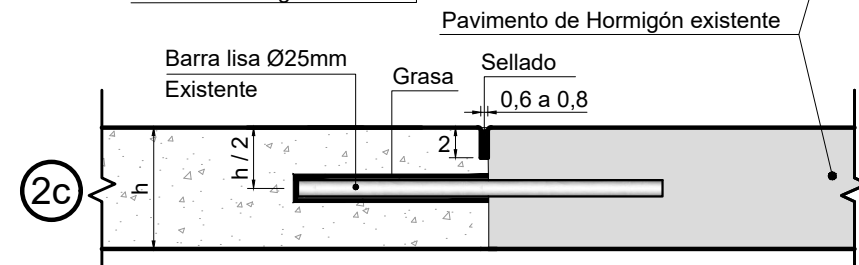
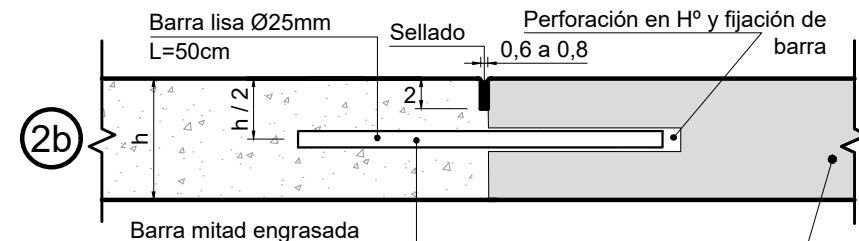
JUNTA DE CONTRACCIÓN

Barra lisa (pasador) mitad engrasada sobre caballete, Ø25mm L=50cm



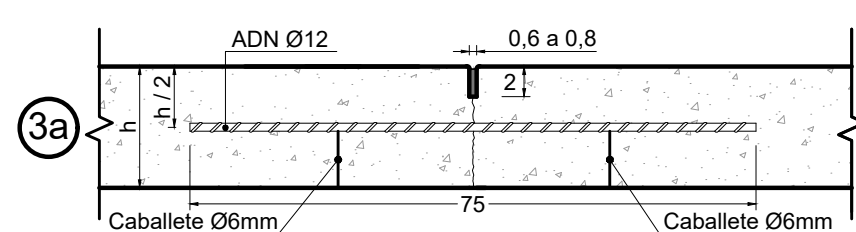
JUNTAS DE CONSTRUCCIÓN

PAV. DE HORMIGÓN / PAV. DE Hº EXISTENTE

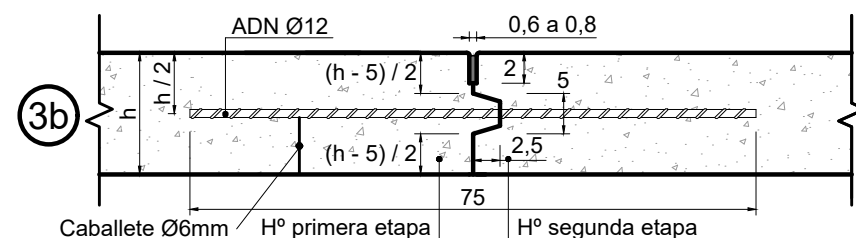


Juntas Longitudinales - TIPO ③

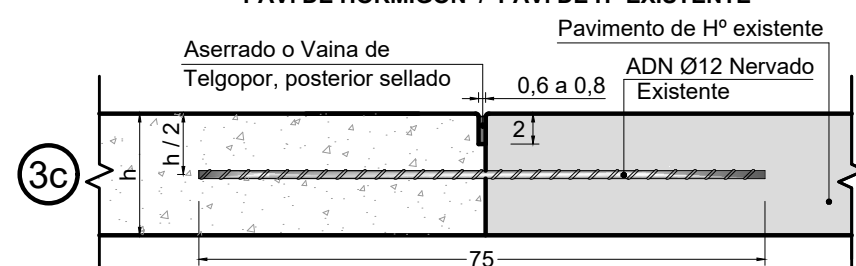
JUNTA ARTICULADA



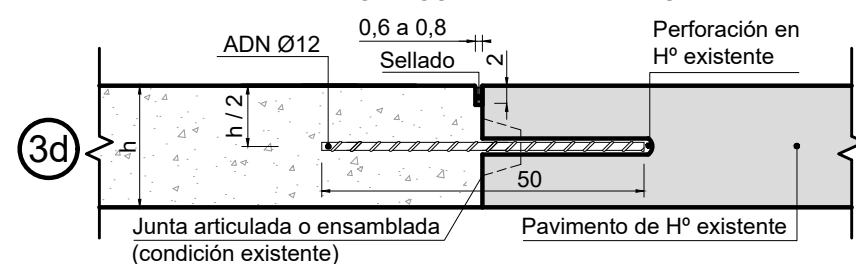
JUNTA ENSAMBLADA



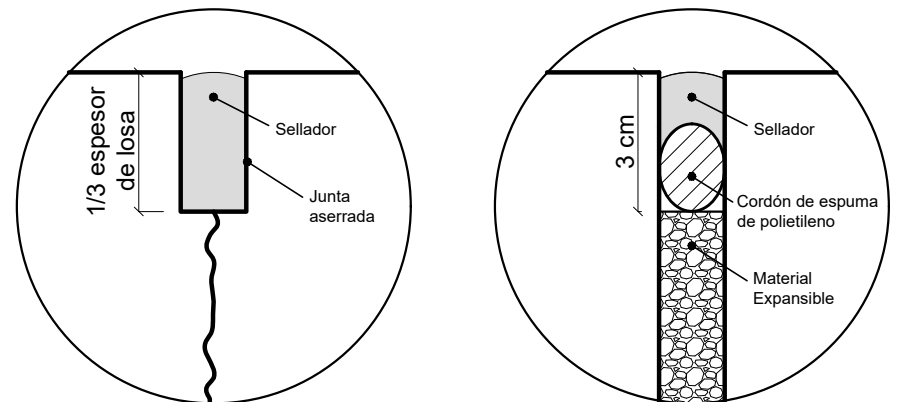
PAV. DE HORMIGÓN / PAV. DE Hº EXISTENTE



PAV. DE HORMIGÓN / PAV. DE Hº EXISTENTE



Detalle de Sellado



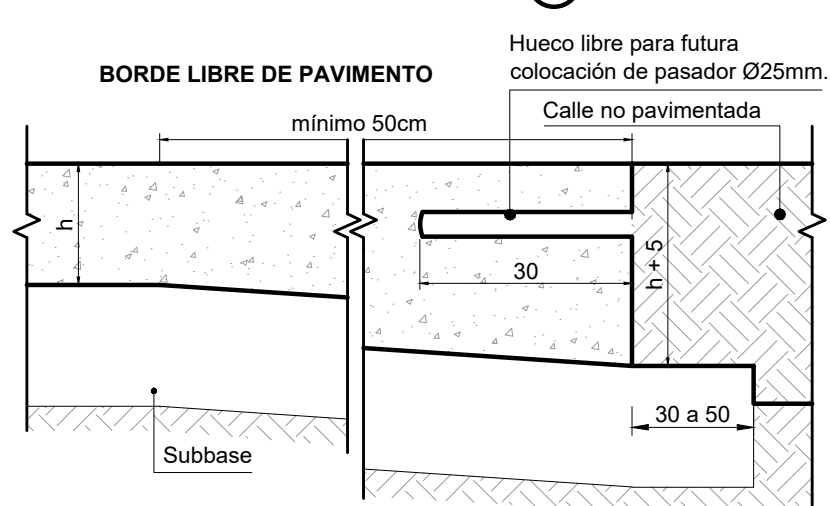
Nota 1: Medidas en centímetros.

Nota 2: En cordón cuneta se colocarán 3 pasadores por junta.

Nota 3: En losas se colocarán pasadores separados como máximo 30 cm y a 15 cm de los bordes.

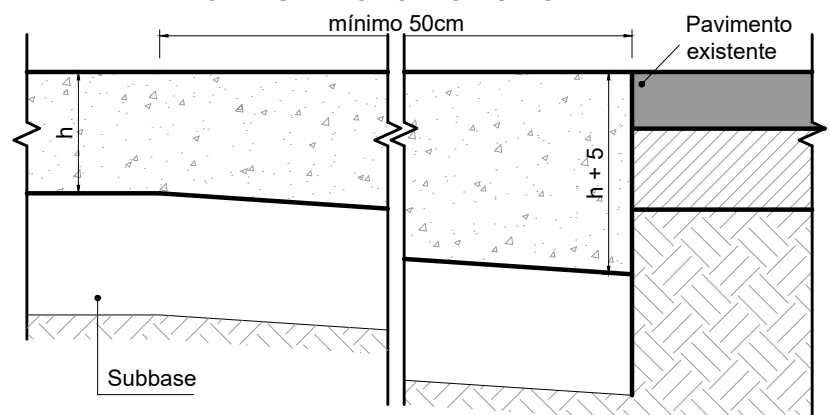
Nota 4: En junta longitudinal (Nº3) se colocará 1 barra de unión Ø 12 por metro o mínimo 4 barras por losa.

Junta - TIPO ④



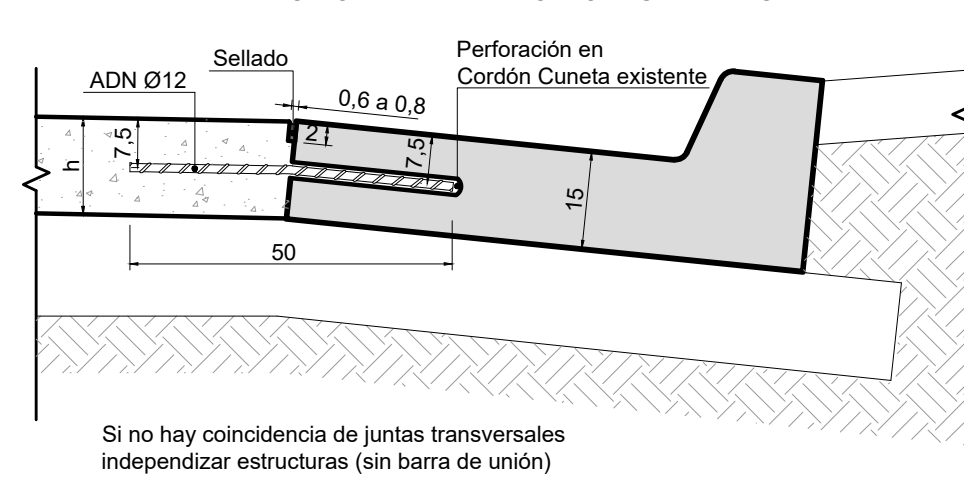
Junta - TIPO ⑤

TRANSICIÓN PAV. DE HORMIGÓN - PAV. ASFÁLTICO O ENCUENTRO CON ESTRUCTURA



Junta - TIPO ⑥

TRANSICIÓN PAV. DE Hº - CORDÓN CUNETA EXISTENTE



Si no hay coincidencia de juntas transversales independizar estructuras (sin barra de unión)



MUNICIPALIDAD DE LA CIUDAD DE SANTA FE - SECRETARÍA DE DESARROLLO URBANO Y GESTIÓN HÍDRICA

DIRECCIÓN DE ESTUDIOS Y PROYECTOS

PLANO TIPO DE:

Detalle de Juntas.

ESCALA: S/E

FECHA DE REVISIÓN: 12/2023

PLANO Nº
DJ